

02'00'100 S16

√Ra 6,3 (✓)

ГОСУДАРСТВЕННЫЕ СТАНДАРТЫ

ЕДИНАЯ СИСТЕМА КОНСТРУКТОРСКОЙ ДОКУМЕНТАЦИИ

ОСНОВНЫЕ ПОЛОЖЕНИЯ

ГОСТ 2.001—93, ГОСТ 2.002—72 (СТ СЭВ 1980—79, СТ СЭВ 329—80), ГОСТ 2.003—88, ГОСТ 2.010—72, ГОСТ 2.011—76, ГОСТ 2.012—84 (СТ СЭВ 410—74, СТ СЭВ 2701—84), СТ СЭВ 208—75, ГОСТ 2.104—68 (СТ СЭВ 140—74, СТ СЭВ 365—76, СТ СЭВ 6306—88), ГОСТ 2.105—95, ГОСТ 2.106—68, ГОСТ 2.108—68 (СТ СЭВ 2516—80), ГОСТ 2.109—73 (СТ СЭВ 558—78, СТ СЭВ 1182—78, СТ СЭВ 4769—84, СТ СЭВ 5045—84), ГОСТ 2.110—78 (СТ СЭВ 1000—78), ГОСТ 2.111—78 (СТ СЭВ 170—78), ГОСТ 2.112—78 (СТ СЭВ 118—78), ГОСТ 2.113—78 (СТ СЭВ 170—78), ГОСТ 2.114—78 (СТ СЭВ 118—78), ГОСТ 2.115—78 (СТ СЭВ 170—78), ГОСТ 2.120—73, ГОСТ 2.123—93, ГОСТ 2.124—85, ГОСТ 2.125—85

Выпуск документации в соответствии с ЕСКД

Владимир Бачурин
Новосибирск

Издание официальное

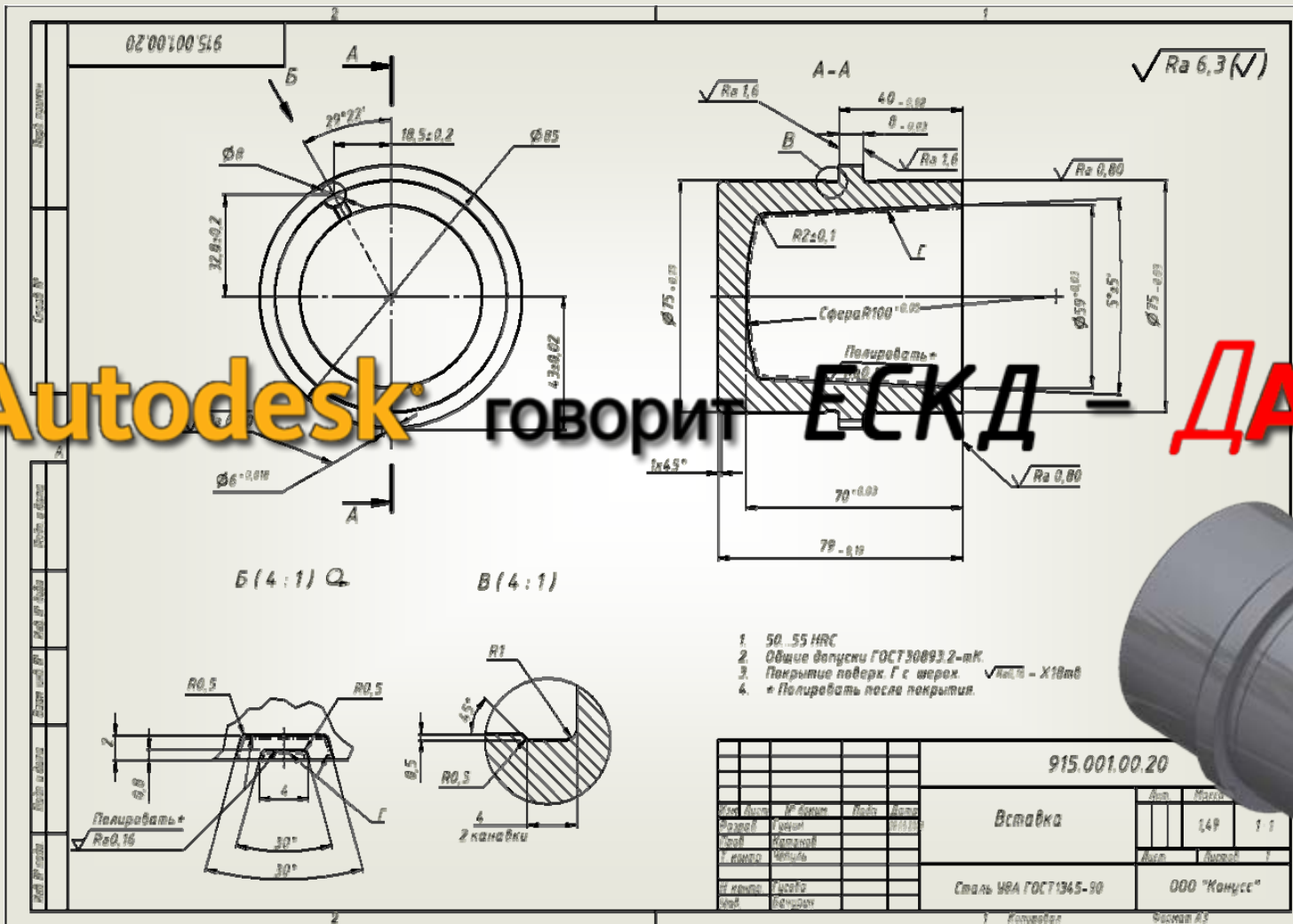
Х10m8

915.001.00.20

КД	Лист	Масштаб	Материал
		1:4P	1 1
71345-90	Лист	Листов	1
	000 "Конусс"		

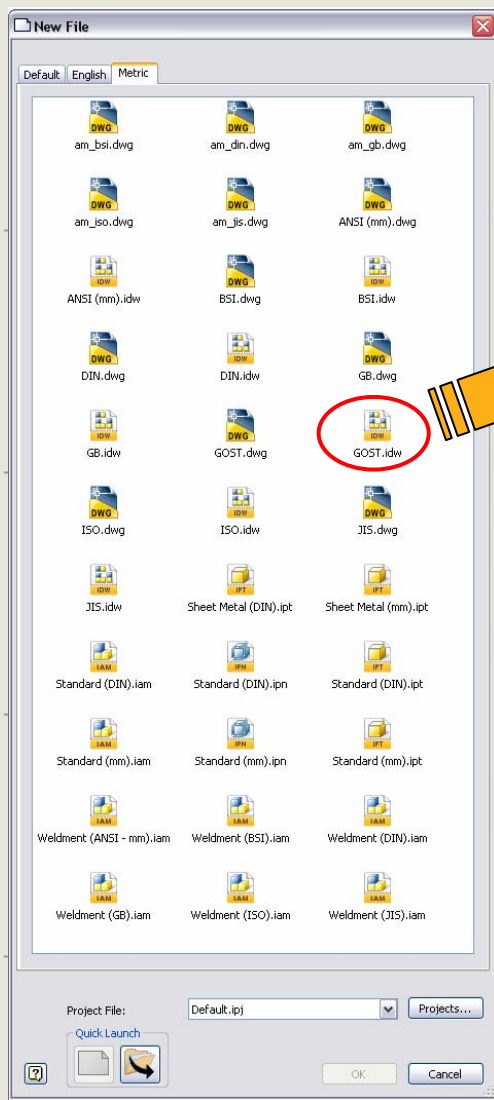
Формат А3

НИИ ИЗДАТЕЛЬСТВО СТАНДАРТОВ
Москва

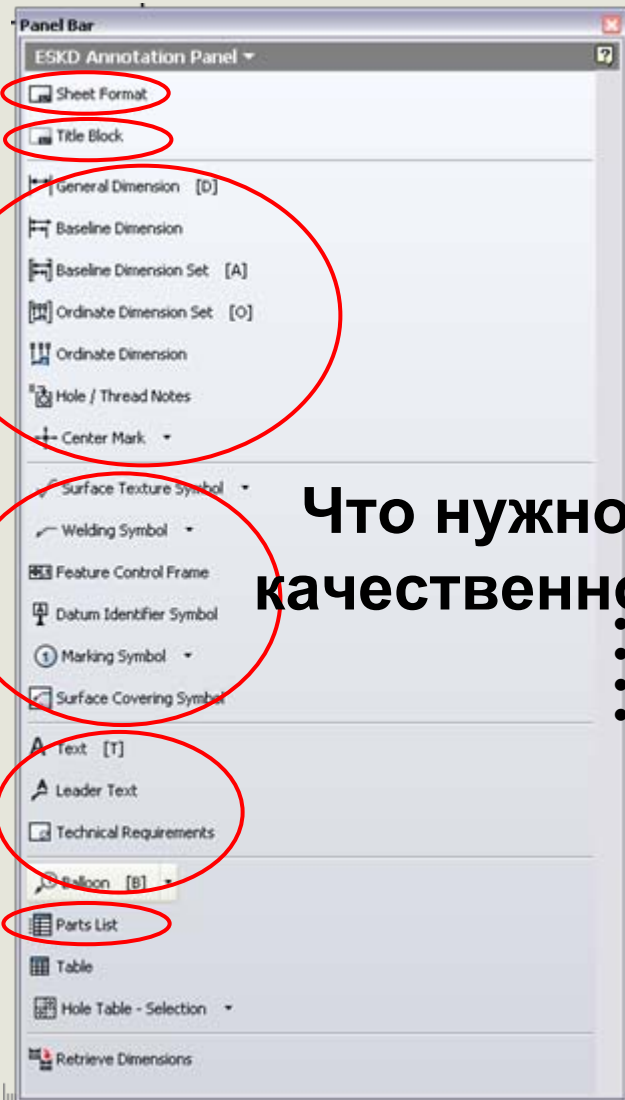


Autodesk говорит **ECKD** = **ДА!**





Autodesk® Inventor™ 2009
поддерживает 18 национальных стандартов, в том числе и стандарт **ECKD** (единая система конструкторской документации), которая является частью **ГОСТ**. **ECKD** определяет правила оформления чертежей и текстовых конструкторских документов



Что нужно конструктору для быстрого и качественного оформления документации?

- Форматы
- Основные надписи
- Пояснительные элементы
- Спецификация

Materials

Material	Shape	Assortment
315 ГОСТ 19281-89	Швеллер	20П-Б ГОСТ 8240-89
345 ГОСТ 19281-89	Уголок	63Х40Х4-В ГОСТ 8510-86
345 ГОСТ 19281-89	Двутавр	30-В ГОСТ 8239-89
345-9-1 ГОСТ 19281-89	Круг	40-В ГОСТ 2590-88
35-г-Т ГОСТ 1050-88	Квадрат	25-В ГОСТ 2591-88
БрОЗЦ7СН1 ГОСТ 613-79		
Д16 ГОСТ 4784-97		
ЛС59-1 ГОСТ 15527-2004		
Отливка К430-6 Ф ГОСТ 1215-79		
С425 ГОСТ 11412-85		
Ст3пс ГОСТ 380-94		
Сталь 45 ГОСТ 1050-88		
Сталь У8А ГОСТ 1345-90		
ШХ15-В-ОХ ГОСТ 801-78	Круг	10-н11 ГОСТ 7417-75

Buttons: New, Select, Close

• Основные надписи

915.001.00.20

Lit	Mass	Scale
	1,49 kg	1 : 1

Вставка

Material: Сталь У8А Г

Sheet: 000 "Конусс"

Buttons: Sign and Date, Repl Stock No, Dupl Stock No, Sign and Date

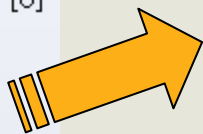
Extension 2

Reference No	First Reference

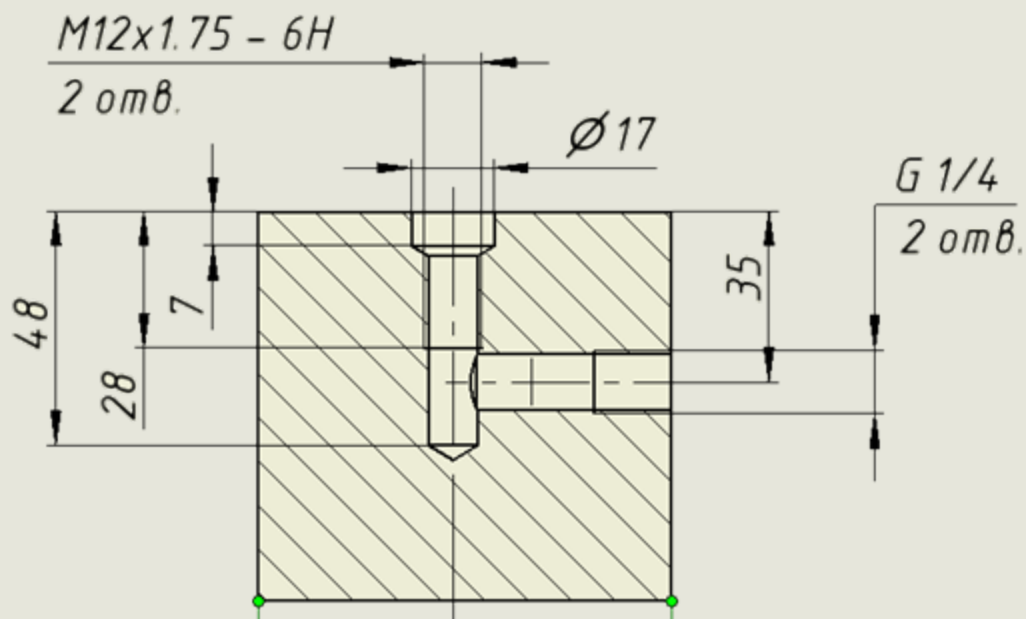
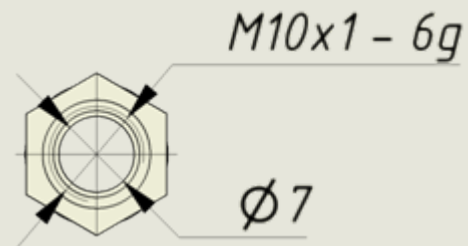
Buttons: <<, OK, Cancel

• Пояснительные элементы

- General Dimension [D]
- Baseline Dimension
- Baseline Dimension Set [A]
- Ordinate Dimension Set [O]
- Ordinate Dimension
- Hole / Thread Notes**
- Centered Pattern ▾
- Surface Texture Symbol ▾
- Soldering Symbol ▾
- Feature Control Frame
- Datum Identifier Symbol
- Stamping Symbol ▾
- Surface Covering Symbol

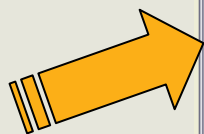


Hole / Thread Notes



• Пояснительные элементы

- General Dimension [D]
- Baseline Dimension
- Baseline Dimension Set [A]
- Ordinate Dimension Set [O]
- Ordinate Dimension
- Hole / Thread Notes
- Centered Pattern
- Surface Texture Symbol**
- Soldering Symbol
- Feature Control Frame
- Datum Identifier Symbol
- Stamping Symbol
- Surface Covering Symbol



Unidentified Surface Texture

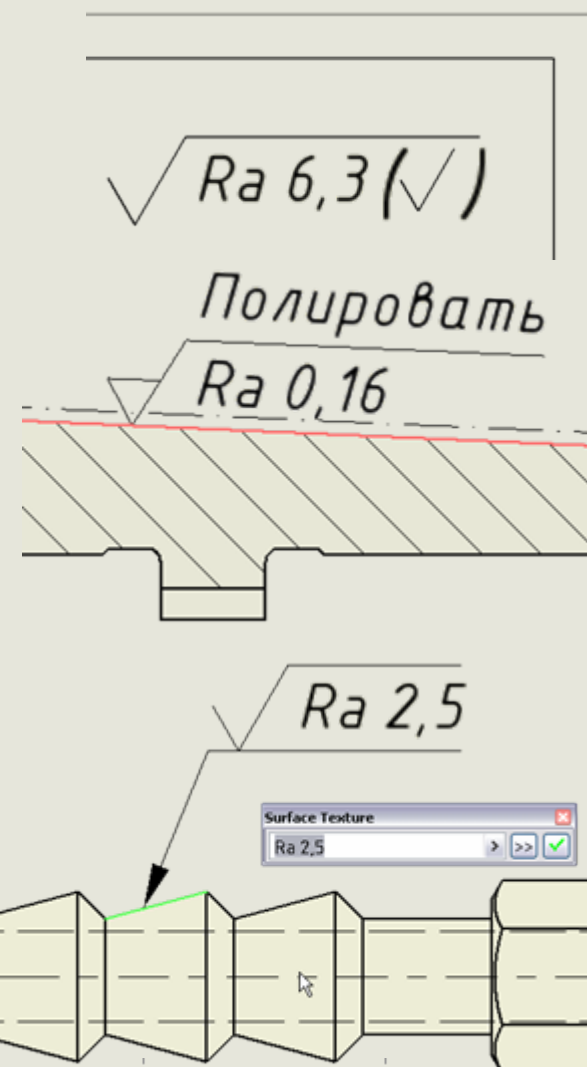
Standard

ГОСТ 2.309-73 (Изм.3)

ГОСТ 2.309-73

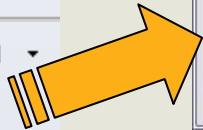
Symbol

Requirement



• Пояснительные элементы

- General Dimension [D]
- Baseline Dimension
- Baseline Dimension Set [A]
- Ordinate Dimension Set [O]
- Ordinate Dimension
- Hole / Thread Notes
- Centered Pattern
- Surface Texture Symbol
- Soldering Symbol**
- Feature Control Frame
- Datum Identifier Symbol
- Stamping Symbol
- Surface Covering Symbol



Favorites

Welding Symbol

Symbol

Requirement

ГОСТ5264-80-T5--#5

Nº1

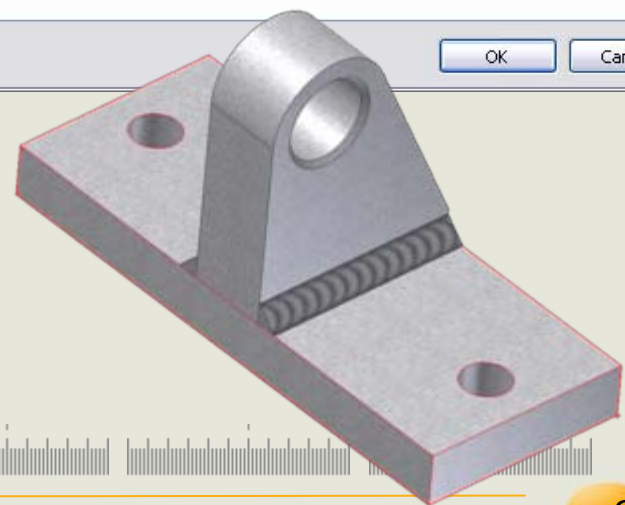
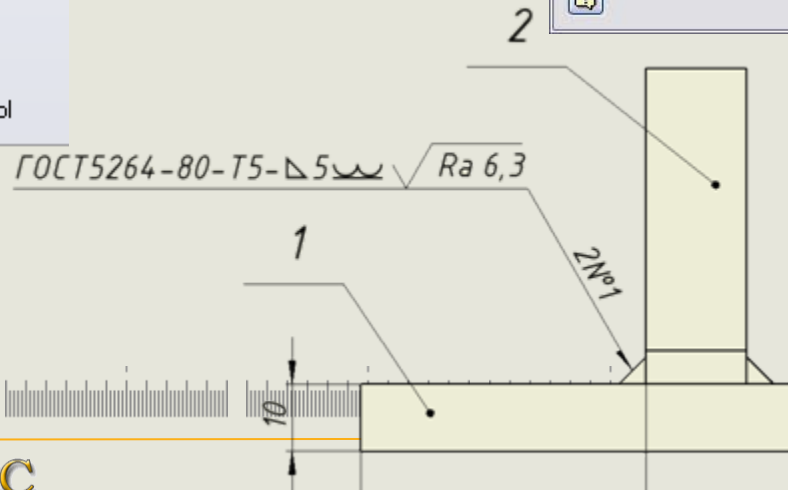
Technical Requirements

ГОСТ 5264-80-H1-#5-#50/100

ГОСТ5264-80-T5--#5

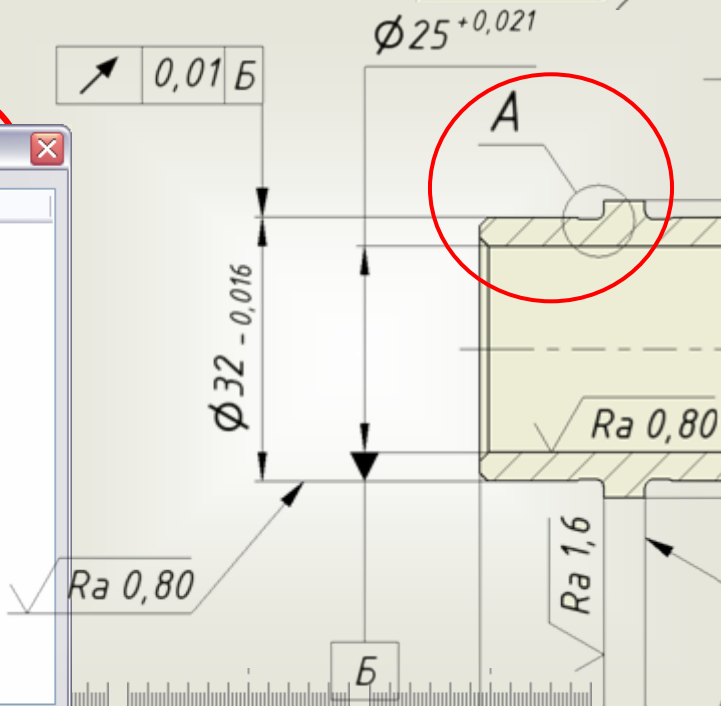
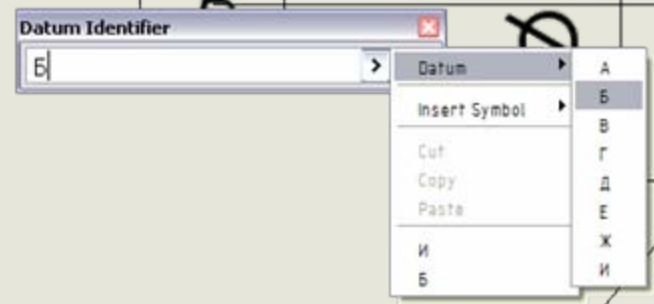
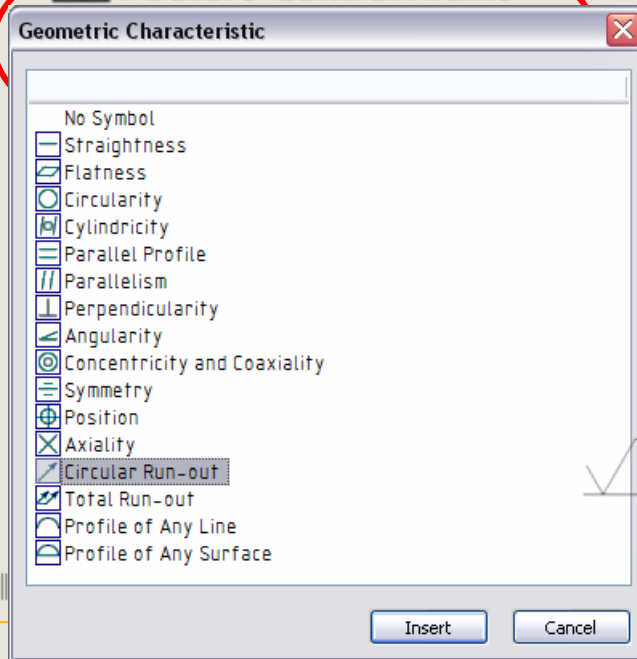
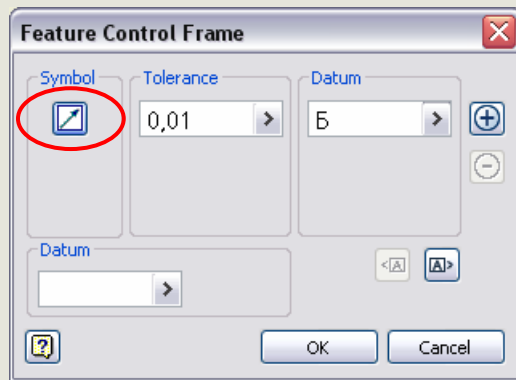
ГОСТ5264-80-T5-#5

OK Cancel



• Пояснительные элементы

- General Dimension [D]
- Baseline Dimension
- Baseline Dimension Set [A]
- Ordinate Dimension Set [O]
- Ordinate Dimension
- Hole / Thread Notes
- Centered Pattern
- Surface Texture Symbol
- Soldering Symbol
- Feature Control Frame**
- Datum Identifier Symbol
- Stamping Symbol
- Surface Covering Symbol



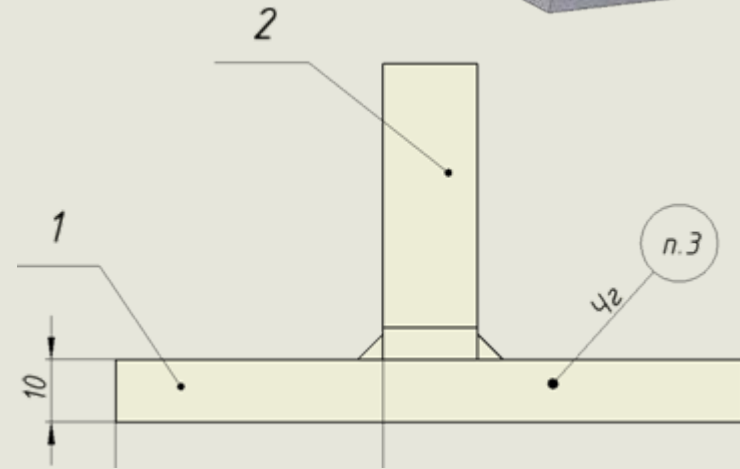
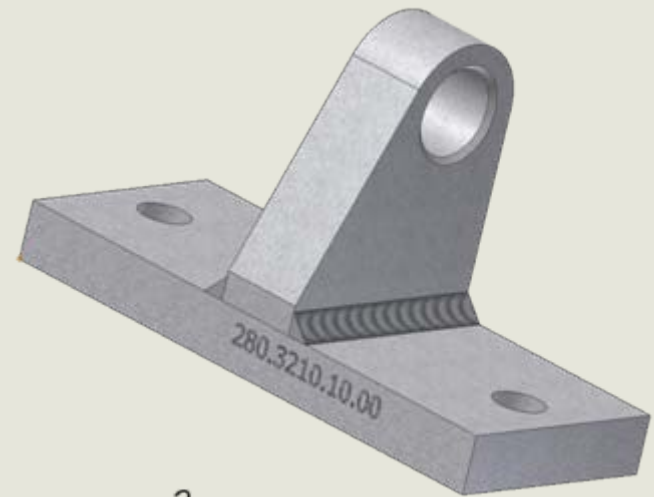
• Пояснительные элементы

- General Dimension [D]
- Baseline Dimension
- Baseline Dimension Set [A]
- Ordinate Dimension Set [O]
- Ordinate Dimension
- Hole / Thread Notes
- Centered Pattern
- Surface Texture Symbol
- Soldering Symbol
- Feature Control Frame
- Datum Identifier Symbol
- Stamping Symbol**
- Surface Covering Symbol

Marking Symbol

<p>Content and Technique</p> <p>4 - Part Number</p> <p>z - Engraving</p> <p>Leader-based Text</p> <p>4z</p>	<p>Tech Requirements</p> <p>n.3</p>
--------------------------------------------------------------------------------------------------------------------	--------------------------------------------

OK Cancel

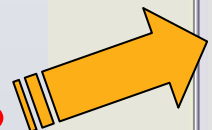


• Пояснительные элементы

- Surface Texture Symbol
- Welding Symbol
- Feature Control Frame
- Datum Identifier Symbol
- Marking Symbol
- Surface Covering Symbol

- A** Text [T]
- A** Leader Text
- Technical Requirements**

- B** Balloon [B]
- Parts List
- Table



Technical Requirements

Associative Text

Type	Property	Precision
		2.12

Associative Balloon

Technical Requirements

0 50 100 150

- 50...55 HRC.
- Общие допуски ГОСТ30893.2-МК.

Technical drawing showing a detail of a part with dimensions: R0,5, 3, 2 канавки.

1.	40...45 HRC.
2.	Улучшить 200...241 НВ
3.	Размеры для справок.
4.	+Размеры справочные.
5.	Все размеры справочные кроме обозначенных +
6.	+Размеры уточнить при сборке.
7.	Неуказанные предельные отклонения размеров ± 2.
8.	Неуказанные предельные отклонения размеров ± 2.
9.	Неуказанные предельные отклонения размеров угловых размеров ± AT16.
10.	Неуказанные предельные отклонения размеров

Изм	Лист	№ докум	Подп.	Дата	Лит	Масса	Масштаб
Разраб.	Иушин			2005.2.29		0,09	1:1
Проб.	Катамов						
Т. контр.	Челуль						
Н. контр.							
Утв	Бачурин						

915.001.00.29

Сталь У8А ГОСТ1345-90

000 "Конусс"

Копировал Формат А4

• Спецификация

✓ Surface Texture Symbol

✓ Welding Symbol

Feature Control Frame

Datum Identifier Symbol

1 Marking Symbol

Surface Covering Symbol

A Text [T]

A Leader Text

Technical Requirements

Balloon [B]

Parts List

Table

Parts List: Знак.iam

FORMAT	ZONE	ITEM	PART NUMBER	
A3		1	915.001.02.01	Знак
A4		2	915.001.02.02	Шпонка
		4		Винт M2,5-6x10 1056.016 ГОСТ 17475-80

File Edit View Insert Format Services Data Window Help PDF

GOST Common 11 Ж К Ч

A150

Формат	Зона	Поз.	Обозначение	Наименование	Кол.	Примечание
				Документация		
A3			915.001.02.00СБ	Сборочный чертёж		
				Детали		
A3		1	915.001.02.01	Знак	1	
A4		2	915.001.02.02	Шпонка	1	
		4		Винт M2,5-6x10 1056.016 ГОСТ 17475-80	2	

915.001.02.00СБ

Изм.	Лист	№ докум.	Подпись	Дата
Разраб.	Катанов			12.05
Проф.	Гущин			
На ч.овд.				
Н.контр.				
Этв.	Багчирик			

Литера Лист Листов

Знак 1

ООО "Конусс"

Копировал Формат А4

• Спецификация

Surface Texture Symbol

Welding Symbol

Feature Control Frame

Datum Identifier Symbol

Marking Symbol

Surface Covering Symbol

Text [T]

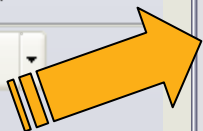
Leader Text

Technical Requirements

Balloon [B]

Parts List

Table



Parts List: 2 Flywheel Assembly.iam

Инв. № подл.		Подп. и дата		Взам. инв. №		Инв. № дубл.		Подп. и дата					
Формат	Зона	Поз.	Обозначение	Наименование	Кол. на исполнение						Примечание		
					01	02							
			280.3211.12.00 СБ	Сборочный чертеж	X								
			-01 СБ	Сборочный чертеж		X							
			-02 СБ	Сборочный чертеж			X						
				Детали									
1			280.3211.12.01	Штифт	2	3	4						
2			280.3211.12.02	Колесо	1	1	1						

Parts List Settings

Items

Start from: 1

Increase by: 1

Skip after Category: 0

				280.3211.12.00 СБ				
Изм.	Лист	№ докум.	Подпись	Дата				
Разр.	Бачурин			17.05.2011				
Проф.								
Нач. отд.								
Н. контр.								
Утв.								
					Ролик			
							000 "Конусс"	



Коллеги!
Проверьте на практике
все достоинства новой русской версии
Autodesk® Inventor™ Professional 2009